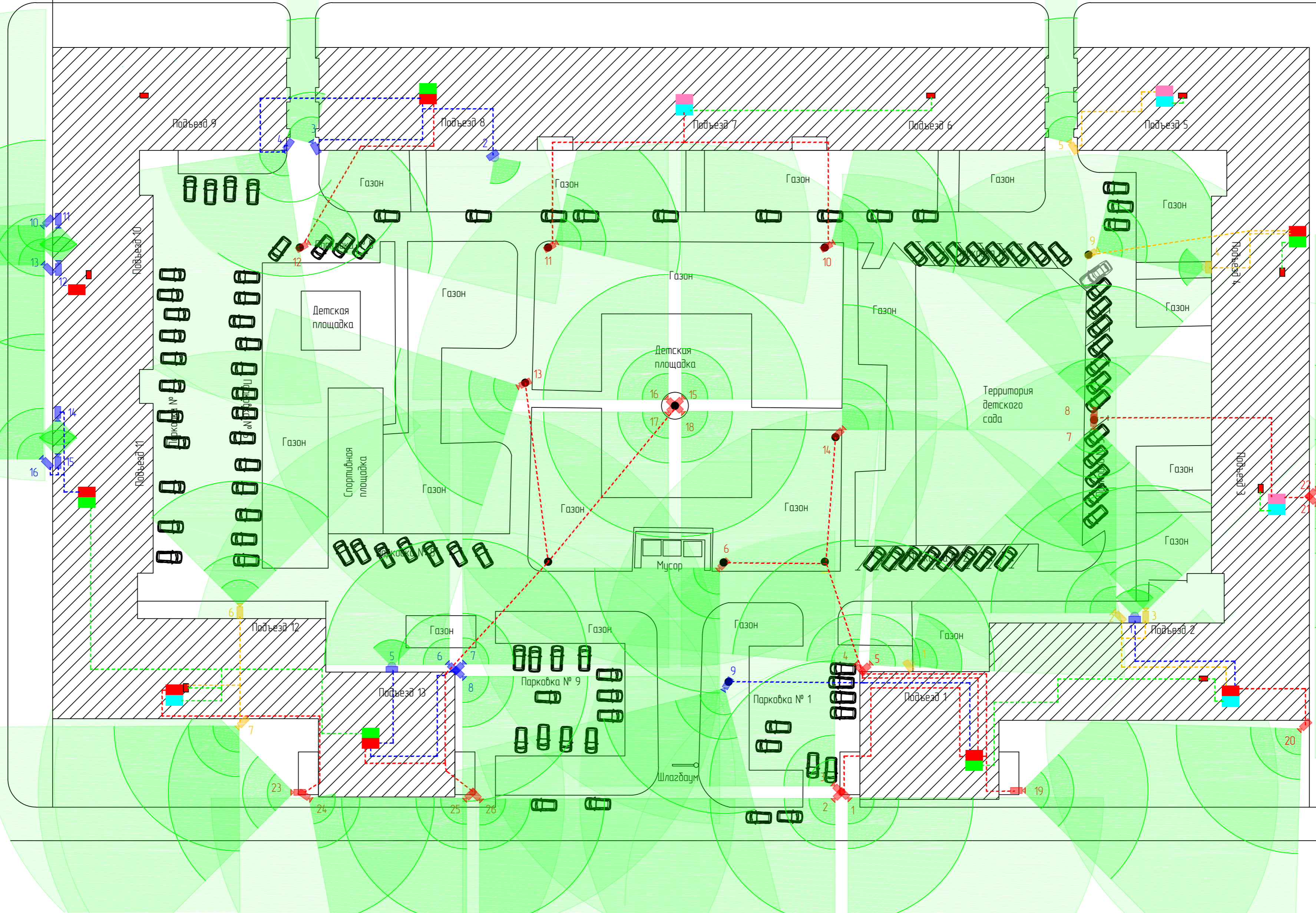


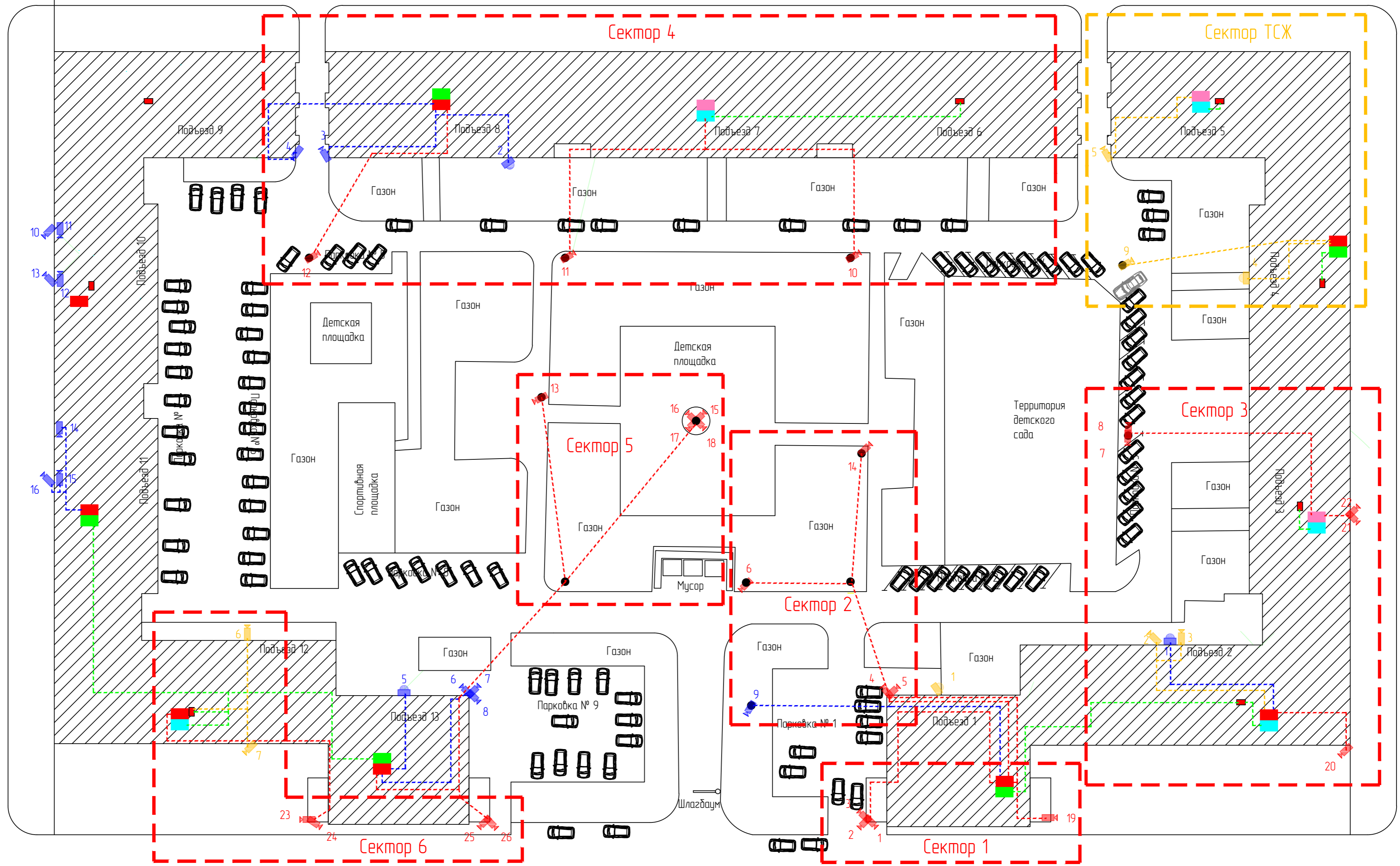
ул. Николая Коперника

Ломоносовский пр-т



ул. Николая Коперника

Ломоносовский пр-т









Сектор 1:
Камеры №№ 1, 2, 3, 19
Сектор 2:
Камеры №№ 4, 5, 6, 14

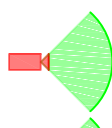
Сектор 3:
Камеры №№ 7, 8, 20, 21, 22
Сектор 4:
Камеры №№ 10, 11, 12

Сектор 5:
Камеры №№ 13, 15, 16, 17, 18
Сектор 6:
Камеры №№ 23, 24, 25, 26

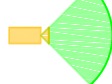
Сектор ТСЖ:
Камеры №№ 1, 2, 3, 4, 5, 6, 7, 9


Условные обозначения:


-  – существующий шкаф с оборудованием ООО “Нико-2001”,
-  – существующий видеорегистратор,
-  – существующий switch (коммутатор) с PoE,
-  – проектируемый (вновь устанавливаемый) видеорегистратор,
-  – проектируемый (вновь устанавливаемый) switch (коммутатор) с PoE,
-  – проектируемый (вновь устанавливаемый за счёт ТСЖ в рамках замены лифтов) видеорегистратор,


 – камера видеонаблюдения, с зоной обзора (проектируемая за счёт жильцов дома),


 – камера видеонаблюдения, с зоной обзора (ТСЖ),



 – столб,


 – кабель витая пара типа UTP 4x2 от сущ. оборудования до коммутаторов с PoE,

 – кабель витая пара типа UTP 4x2 от коммутаторов с PoE до камер видеонаблюдения,

 – кабель витая пара типа UTP 4x2 от коммутаторов с PoE до камер видеонаблюдения, проектируемых за счёт жильцов дома

 – кабель витая пара типа UTP 4x2 от коммутаторов с PoE до камер видеонаблюдения за счёт ТСЖ.

Примечание:

1. Установка камер №№ 1, 2, 3, 4, 5, 6, 7 и 9 предполагается в 4-м квартале 2020 года (.

Изображение с камер Сектора ТСЖ, проектные и существующие

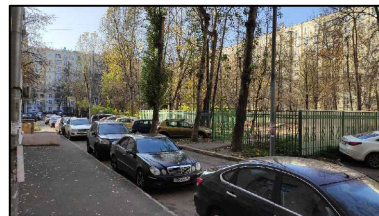
Подъезд №1-Камера №1 (ТСЖ-проектная)



Подъезд №2-Камера №1 (ТСЖ-аналоговая)



Подъезд №2-Камера №2 (ТСЖ-проектная)



Подъезд №2-Камера №3 (ТСЖ-проектная)



Подъезд №4-Камера №9 (ТСЖ-проектная)



Подъезд №5-Камера №5 (ТСЖ-проектная)



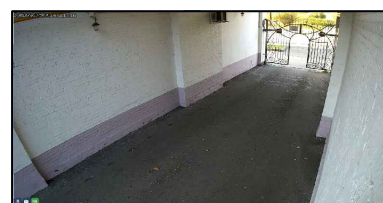
Подъезд №8-Камера №2 (ТСЖ)



Подъезд №8-Камера №4 (ТСЖ)



Подъезд №8-Камера №3 (ТСЖ)



Изображение с камер Сектора ТСЖ, проектные и существующие

Подъезд №11-Камера
№14 (ТСЖ)



Подъезд №11-Камера
№15 (ТСЖ)



Подъезд №11-Камера
№16 (ТСЖ)



Подъезд №12-Камера
№6 (ТСЖ-Проектная)



Подъезд №13-Камера
№5 (ТСЖ)



Подъезд №13-Камера
№6 (ТСЖ)



Подъезд №13-Камера
№7 (ТСЖ)

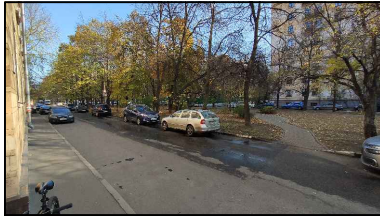


Подъезд №13-Камера
№8 (ТСЖ)



Изображение с камер Сектора 1

Подъезд №1-Камера
№1



Подъезд №1-Камера
№2



Подъезд №1-Камера
№3



Подъезд №1-Камера
№19

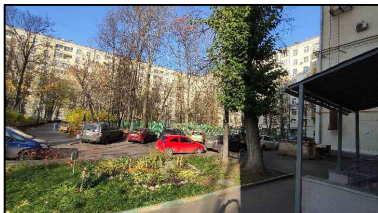


Изображение с камер Сектора 2

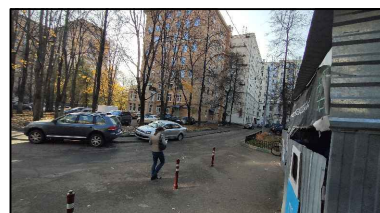
Подъезд №1-Камера
№4



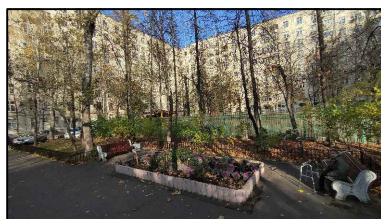
Подъезд №1-Камера
№5



Подъезд №1-Камера
№6



Подъезд №1-Камера
№14



Изображение с камер Сектора 3

Подъезд №2–Камера
№20



Подъезд №3–Камера
№21



Подъезд №3–Камера
№22



Подъезд №3–Камера
№7



Подъезд №3–Камера
№8



Изображение с камер Сектора 4

Подъезд №7-Камера
№10



Подъезд №7-Камера
№11



Подъезд №8-Камера
№12



Изображение с камер Сектора 5

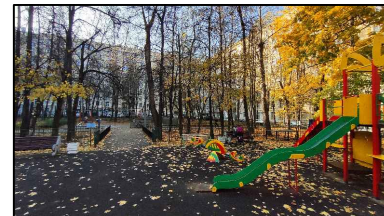
Подъезд №13-Камера
№13



Подъезд №13-Камера
№15



Подъезд №13-Камера
№16



Подъезд №13-Камера
№17

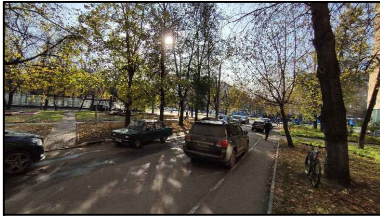


Подъезд №13-Камера
№18



Изображение с камер Сектора 6

Подъезд №12-Камера
№23



Подъезд №12-Камера
№24



Подъезд №13-Камера
№25

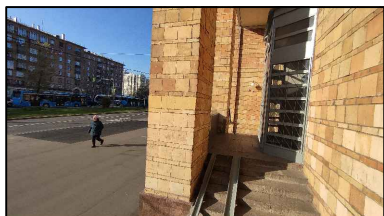


Подъезд №13-Камера
№26

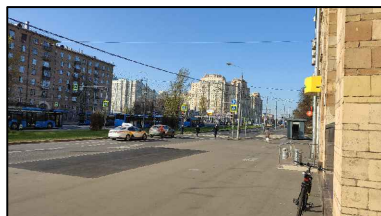


Изображение с камер подвезда № 10

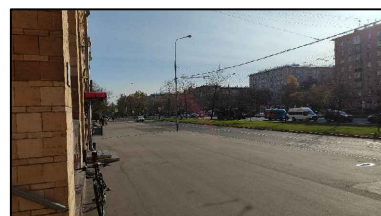
Подвезд №10–Камера
№12 (Ивушкин)



Подвезд №10–Камера
№13 (Ивушкин)



Подвезд №10–Камера
№10 (Ивушкин)



Подвезд №10–Камера
№11 (Ивушкин)

